

Belgio

"VOYAGES INTERIEURS" Regia di Pascal Crochet

Un folto gruppo di donne di diversa provenienza cerca la propria identità attraverso i ricordi, le canzoni, i pensieri, le vecchie foto...

S'interrogano con struggente tristezza e ironia sul loro viaggio. Una ricostruzione storica della vita attraverso la forza del ricordo, giocoso e sognante dell'infanzia, ci guida in un lungo viaggio europeo all'interno di canzoni, nente e arte di cantate celebri. Una sola voce.

La forza della parola che non conosce limiti di vocabolario.



Italia

"THEATRE PICTURE SHOW" Regia di Teresa Petruzzelli

Il Destino con il suo aiutante, cerca di cambiare la vita ad un gruppo di viaggiatori che si raccontano e che cercano di combattere la sorte attraverso l'ironia, la memoria e il gioco. La forza del viandante sta nel racconto di sé al mondo. Uno spettacolo sulla frammentazione e sulla costruzione dell'identità migrante.

Una costellazione sistemica, dove ciascuno si fa carico del destino altrui.



Portogallo

"AS LENDAS DE CELESTIA" Regia di Ana Oliveira

Un viaggio all'interno dell'Amore che espone la difficoltà sociale di vivere un rapporto affettivo-sentimentale da parte di un gruppo di diversamente abili. In scena le paure, la tenerezza e i desideri di persone la cui affettività irrompe nonostante le convenzioni e i limiti sociali che si esprimono con una intensità attoriale. Una comunicazione capace, nonostante limiti e barriere di ogni tipo, di produrre negli spettatori un forte impatto emozionale.



Programma

Mercoledì 01 ottobre

Stazione Ferroviaria Centrale - Bari
ore 12,00 Performance di strada "Ulysse's sons"

Giovedì 02 ottobre

Cittadella Mediterranea della Scienza - via Accolti Gil Z.I. - Bari

ore 9,00 Inaugurazione Mostra fotografica:
"Teatri Migranti - Cartoline dal viaggio"

ore 9,30 - 13,00

Seminario pubblico

"Viaggiare e/è non partire"

Interventi e relazioni di

Paolo Tanese (Pres. Cons. Elpendù), **AnnaMaria Maffei** (Pres. Coop. Sociale Csize Onlus), **Elena Gentile** (Ass. Reg. Puglia Solidarietà), **Michele Emiliano** (Sindaco di Bari), **Michel Gelinne** (Coord. di Progetto - Direttore artistico - La Venerie/Belgio), **Ana Oliveira** (Resp. lab. teatrale - APCC/Portogallo), **Ibrhaim Elsheik El Rashid** (Pres. Ass.ne Etnie), **Palmira De Santis/Dino Lella** (Educatori prof. Coop. Sociale Csize Onlus/Italia), **Franco Cassano** (Univ. Bari), **Don Gianni de Robertis** (Fondazione Migrantes), **Gianluigi De Vito** (Giornalista), **Nabil Salameh** (Radioderwish), **Maria Rosaria Minerva** (Resp. Blog Teatri Migranti), **Angela Consoli** (Prog. Porta Mediterraneo), **Koblan Amisshah** (Ass. Abusuan);

Chairman: **Andrea Mori** (Coord. Progetto "Teatri Migranti")

Ore 16,00 - 19,00

Consorzio Elpendù - Mola di Bari - via R. Canudo, 12
Laboratori per operatori sociali, animatori teatrali, educatori condotti da **Teresa Petruzzelli** (ITALIA), **Donatella Tummillo** (ITALIA), **Pascal Crochet** (BELGIO), **Ana Oliveira** (PORTOGALLO), **Paolo Jacob** (PORTOGALLO)

Venerdì 03 ottobre

Teatro Van Westerhout - Mola di Bari

Rassegna Teatrale

ore 19,30 - 20,30 "Voyages Intérieurs"

ore 20,45 - 21,45 "As Lendas de Celestia"

ore 22,00 - 22,40 "Theater Picture Show"

ingresso libero

Infotel : Consorzio Elpendù - tel. 080/4737580

Coop. Sociale Csize Onlus - tel. 080/4623014

elpendu@elpendu.it - centriodiurno@csize.it

Segreteria : Alessandra Brescia, Antonella Marotta

Foto di Donatella Tummillo

Teatri Migranti

racconti di viaggi senza sogni di vacanza

Il viaggiare dei popoli protagonisti o oggetto di migrazione e/o immigrazione è l'incontro complesso di chi è costretto alla ricerca di nuove identità, scontrandosi in modo spesso traumatico con norme e consuetudini dei luoghi d'accoglienza.

Esiste però un altro modo di viaggiare e comunicare con interesse ed intenzione. Luoghi virtuosi d'incontro tra culture e persone: il teatro e la rete telematica.

La proposta progettuale di "Teatri Migranti" in cui il viaggio, il migrare, l'andare disperato o speranzoso sono stati i temi interculturali chiave, si è realizzata in ognuno dei paesi partner (Italia, Belgio, Portogallo), con l'elaborazione di varie produzioni artistico-creative: spettacoli e performance di strada con testi originali e proposti in spazi pubblici quali porti, aeroporti, stazioni; workshop-stages per operatori sociali, educatori, animatori teatrali; seminari e convegni sul tema della migrazione e dell'intercultura in collaborazione con il mondo universitario, enti culturali, associazioni locali; mostre fotografiche che documentano il lavoro artistico e teatrale svolto dai tre gruppi nazionali partner del progetto.

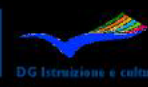
Obiettivo del progetto è quello di aprire una riflessione sul ruolo che l'Europa ha avuto e può avere riguardo un fenomeno mondiale quale la migrazione dei popoli destinato a modificare significativamente il concetto d'identità culturale e nazionale.

"Teatri Migranti" è un progetto europeo sostenuto dalla linea "Cultura 2007" il cui capofila è il Consorzio tra le Cooperative Sociali "Elpendù" che ha sede a Mola di Bari e che dal 1994 opera attraverso le sue cooperative socie per realizzare progetti e ricerche sperimentali nel campo socio-assistenziale, socio-educativo, formativo e socio-culturale.

La cooperazione internazionale del progetto è realizzata con l'apporto qualitativo del Centro "La Venerie" di Watermael-Boisfort (Belgio) che opera con continuità e professionalità nel campo dell'arte e della cultura e con la NRC- APCC, ente che a Coimbra (Portogallo) interviene attraverso tecniche e metodologie di animazione culturale innovative nel campo della riabilitazione con soggetti diversamente abili.



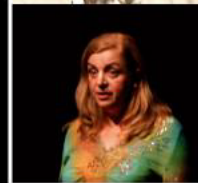
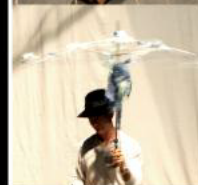
Con il supporto del Programma Cultura dell'Unione Europea



TEATRI MIGRANTI

racconti di viaggi senza sogni di vacanza

Programma cultura (2007-2013) - linea 1.2.1: azioni di cooperazione



1-3 OTTOBRE 2008

TEATRO
MOSTRA
SEMINARIO
LABORATORI

Con il patrocinio di



Regione Puglia



Provincia di Bari



Comune di Bari

Stampo SIMA - Savinella di Bari