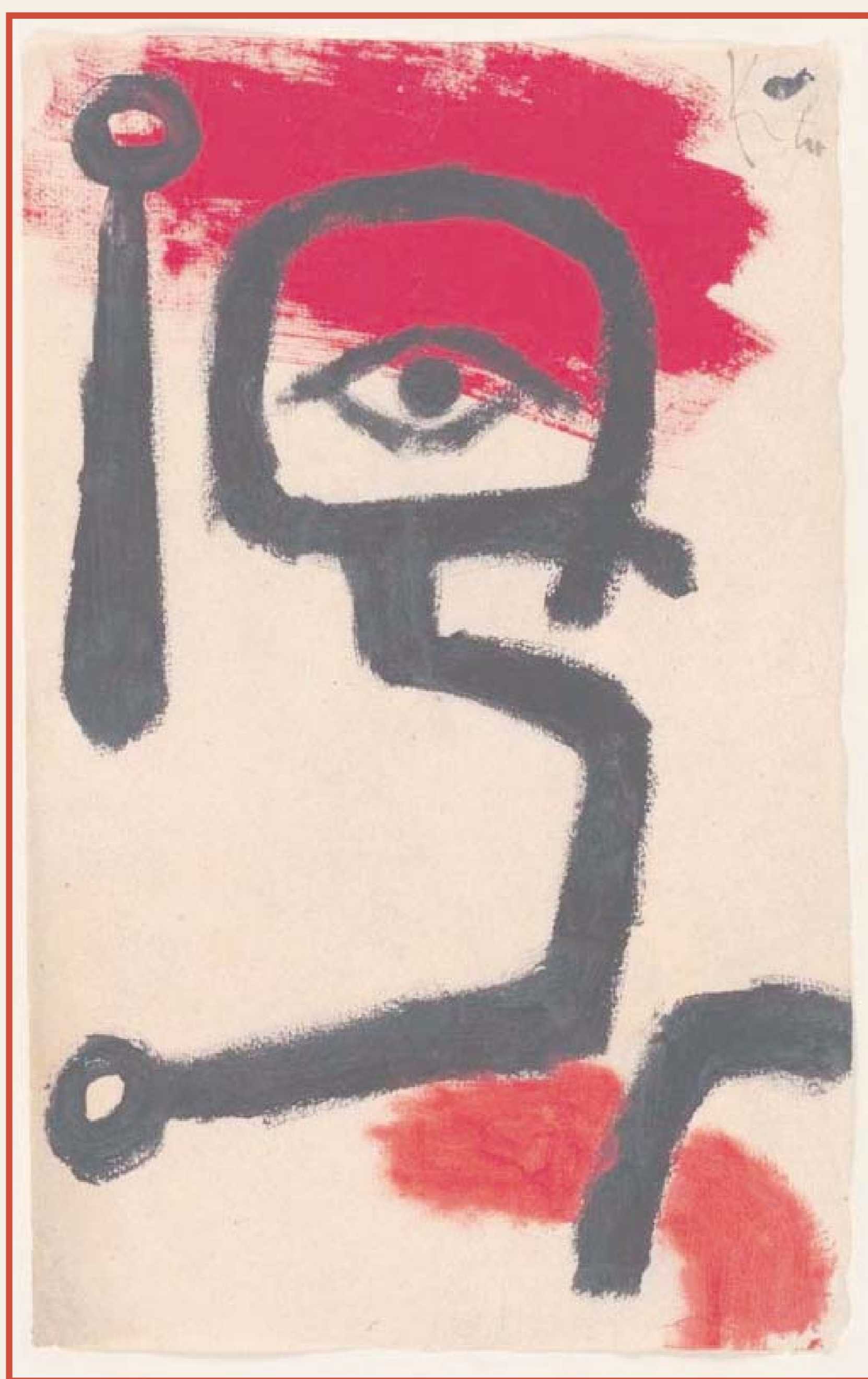


Paul Klee, Kettledrummer 1940



**ESAME DIAGNOSTICO
GRATUITO**

29 giugno 2010

Giornata Mondiale della Sclerodermia

Avere la Sclerodermia è molto più che avere la pelle dura

**SE LE ESTREMITA' DELLE TUE DITA DIVENTANO BIANCHE E L'ASPETTO DELLE TUE MANI CAMBIA,
E DIVENTANO DOLORANTI E INTORPIDITE, CHIEDI DI ESEGUIRE UNA CAPILLAROSCOPIA**

**PER TUTTA LA GIORNATA IN TUTTA LA PUGLIA PRESSO STANDS E STRUTTURE DI CURA APMAR FORNIRA'
MATERIALE INFORMATIVO E SCREENING DIAGNOSTICO GRATUITO, PREVIO PARERE MEDICO**

**PER INFORMAZIONI SUI CENTRI ADERENTI ALL'INIZIATIVA
CHIAMA IL NUMERO VERDE APMAR**

Numero Verde
800 984 712

**Il grande artista svizzero Paul Klee è morto nel 1940 di Sclerodermia,
malattia che ha fortemente influenzato la sua arte creativa.**



www.fesca-scleroderma.eu

**FESCA, la Federazione Europea delle Associazioni per la Sclerodermia, ritiene che le
persone affette da questa patologia devono avere parità di accesso ai trattamenti.**



A.P.M.A.R.
ASSOCIAZIONE PUGLIESE MALATI REUMATICI
ONLUS - ENTE DI VOLONTARIATO

www.apmar.it